

비과과 검사를 위한

SONOAIR

초음파 검사 시스템

MADE IN GERMANY

SONOTEC 
ULTRASONIC SOLUTIONS

에어-커플드 초음파 검사

비접촉 비파괴 검사를 위해 개발된 시스템은 CRP(Carbon fiber Reinforced Plastic), GRP(Glass Reinforced Plastic 같은 복합 재료나 알루미늄, 강 같은 금속 뿐만 아니라 샌드위치 소재에 특히 적합한 시스템입니다. 저주파 에어 프로브와, 저잡음 증폭기 및 강력한 초음파 송신기의 조합은 플라스틱 또는 복합 재료와 같은 고감쇠 재료의 에어-커플드 검사에 대한 기초가 됩니다. 초음파 신호는 공기를 통해 접촉 없이 각각의 테스트 대상으로 전송됩니다.

SONOAIR 테스트 시스템은 최종 사용자로 하여금 갈라짐 및 재료 내부에 있는 크랙 또는 충격 손상 같은 불연속성을 쉽게 찾아낼 수 있게 합니다. 3축 스캐닝 테이블의 사용은 테스트 객체의 검사를 유연하게 합니다. 제어 및 평가 소프트웨어는 표준 컴퓨터에 설치하며 모니터에 테스트 영역의 컬러 코딩 과정을 실시간으로 제공합니다. SONOAIR 시스템은 완전히 모듈화되어 고객의 개별적인 요구로 조정될 수 있습니다. 특별한 평가 알고리즘은 가까운 장래에 자동으로 테스트 대상을 분류하기로 되어 있습니다.

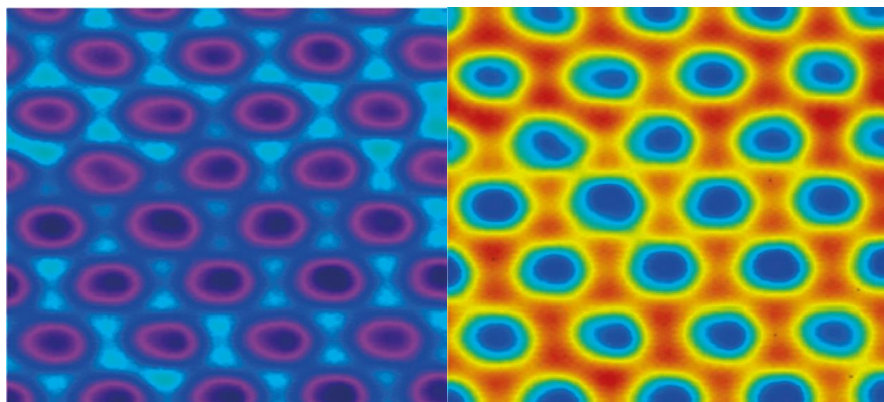
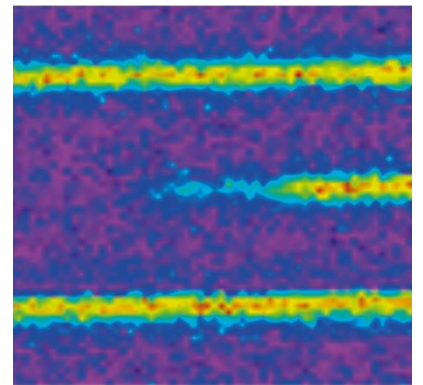
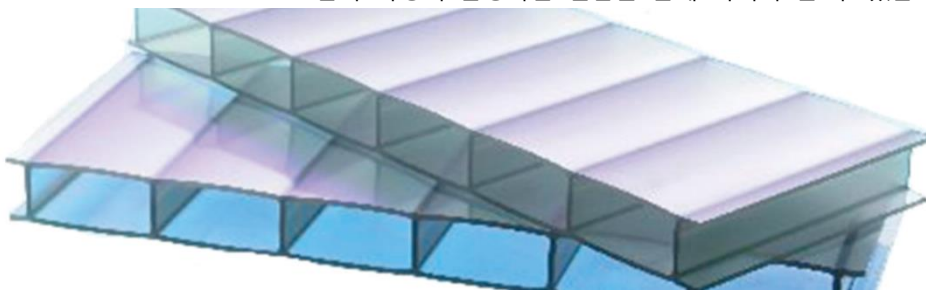
특장점

- 비접촉 - 커플링 매체가 필요 없음
- 다양한 복합재료의 비파괴 검사 (플라스틱, 금속, 벌집 구조 등)
- 고감쇠 재료의 검사 가능
- 3축 스캐닝 테이블의 사용으로 테스트 대상물의 유연한 검사
- 수월한 평가를 위한 테스트 영역의 컬러 코딩 과정
- 개방형 및 모듈 시스템 구조, 사용자 정의 및 확장성

사양

| | |
|-----------|--|
| 전압 | 230V, 35W 파워 서플라이 |
| 전력 소비 | 15W(2채널 작동 모드, 20 임펄스/버스트, 초당 200 버스트) |
| 작동 온도 | +10°C ~ +60°C |
| 네트워크 | 10/100/1000 이더넷 |
| 송신기: | |
| 출력 전압 | 400V (peak to peak) |
| 송신 주파수 | 100kHz ~ 12.2MHz |
| 수신기: | |
| 대역폭 | 500kHz ~ 20MHz |
| 가변 저잡음 게인 | 110dB |
| 연결 | LEMO 00 |

폴리 카보네이트 멀티스킨 시트의 검사:
접착 과정시 발생하는 결함을 쉽게 지역화 할 수 있습니다.



거품 포일의 C-스캔: 초점은 거품의 균일한 충전에 있음

Images: University of Applied Sciences Merseburg ©



서울시 금천구 두산로 70
현대지식산업센터 B-910

대표전화 +82-2-804-3600

팩스 +82-2-893-0498

이메일 ndt@mkckorea.com

웹사이트 www.mkckorea.com